

# TOIMIL 060

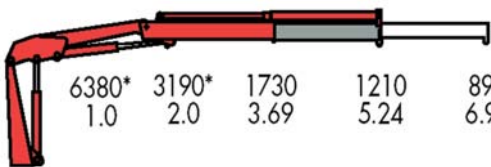


# TOIMIL



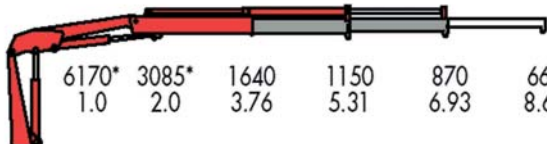
### 060/1s

kg	6380*	3190*	1730	1210	890
m.	1.0	2.0	3.69	5.24	6.93



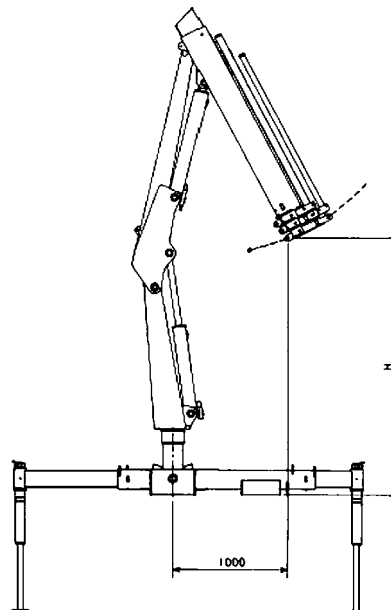
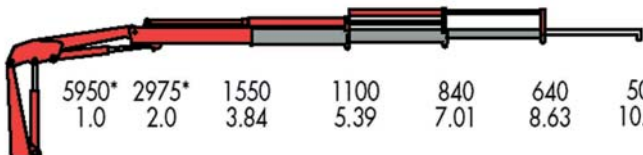
### 060/2s

kg	6170*	3085*	1640	1150	870	660
m.	1.0	2.0	3.76	5.31	6.93	8.63



### 060/3s

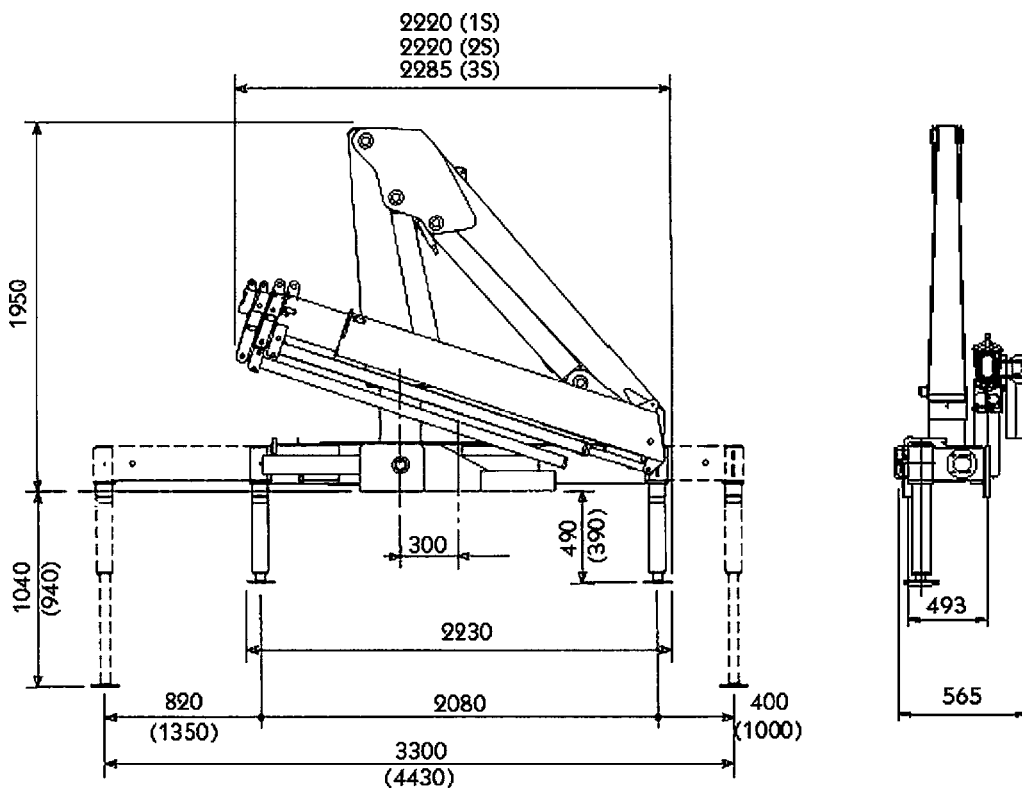
kg	5950*	2975*	1550	1100	840	640	500
m.	1.0	2.0	3.84	5.39	7.01	8.63	10.19



H 060/1s = 2495

H 060/2s = 2440

H 060/3s = 2285



### Hermanos Toimil García, S.L.

Teléf.: 986 79 40 44 - Fax: 986 79 40 47

Teléf. int.: +34 986 79 40 44 - Fax int.: +34 986 79 40 47

e-mail: [toimil@toimilgruas.com](mailto:toimil@toimilgruas.com)

36512 Prado - Lalín (Pontevedra) España

Distribuidor:  
Distributor:

## DATOS TÉCNICOS – TECHNICAL DATA

<b>060</b>		<b>1s</b>	<b>2s</b>	<b>3s</b>
Momento de elevación máximo. Max lifting moment.	kNm LbsFt	62.7 46290		
Alcance hidráulico horizontal. Hydraulic horizontal reach.	mm. Ft in	5240 14' 2"	6930 22' 9"	8630 28' 4"
Alcance hidráulico vertical. Hydraulic vertical reach.	mm. Ft in	8080 26' 6"	9660 31' 8"	11200 36' 9"
Angulo de giro. – Slewing angle.	°	370		
Velocidad de giro. – Slewing speed.	s (360°)	30	35	40
Inclinación máxima a plena carga. Max slope viable at full capacity.	°	5		
Presión de trabajo. Working pressure.	Mpa Psi	25 3630		
Caudal máximo al distribuidor. Max oil flow.	l/min Gal/min (US)	20 5.3		
Capacidad depósito de aceite. Oil tank capacity.	l Gal (US)	35 9.3		
Peso de la grúa sin gatos. Crane weight without stabilizer.	Kg Lbs	850 1875	920 2030	980 2160
Peso gatos extensibles. Weight of sliding stabilizers	Kg Lbs	100 220		

## DIAGRAMA DE CARGAS / LOAD DIAGRAM

